

A szociális szolgáltatások aktuális kérdései

MACSGYOE XXII. Szakmai Konferenciája
Siófok, 2013. május 15.

Czibere Károly
Református Szeretetszolgálat, Szociális Klaszter

Helyzet áttekintése

- 2011: Nemzeti Szociálpolitikai Kon koncepció
- 2012: Minisztériumi változat(ok)
- 2013: mindegyik koncepciót felülírta a recentralizáció
- Kérdés: melyek a szociális szolgáltatások előtt álló legfontosabb determinációk, és e tényezőket adottnak véve milyen továbblépés körvonalazható?

Determinációk

- **Makrogazdasági feltételrendszer:**
 - **nehezen kiszámítható szabályozási környezet**
 - **középtávon stagnáló gazdaság**
 - **relatívén magasan beragadó államadósság**
 - **alacsony infláció**
 - **koncentrált fogyasztási adók és alacsony jövedelemadók (ingatlanadó problémája)**
 - **alacsony beruházási ráta**
 - **újraelosztási arány csökkenése, jóléti célú újraelosztás csökkenése (2012: GDP 21%-a)**

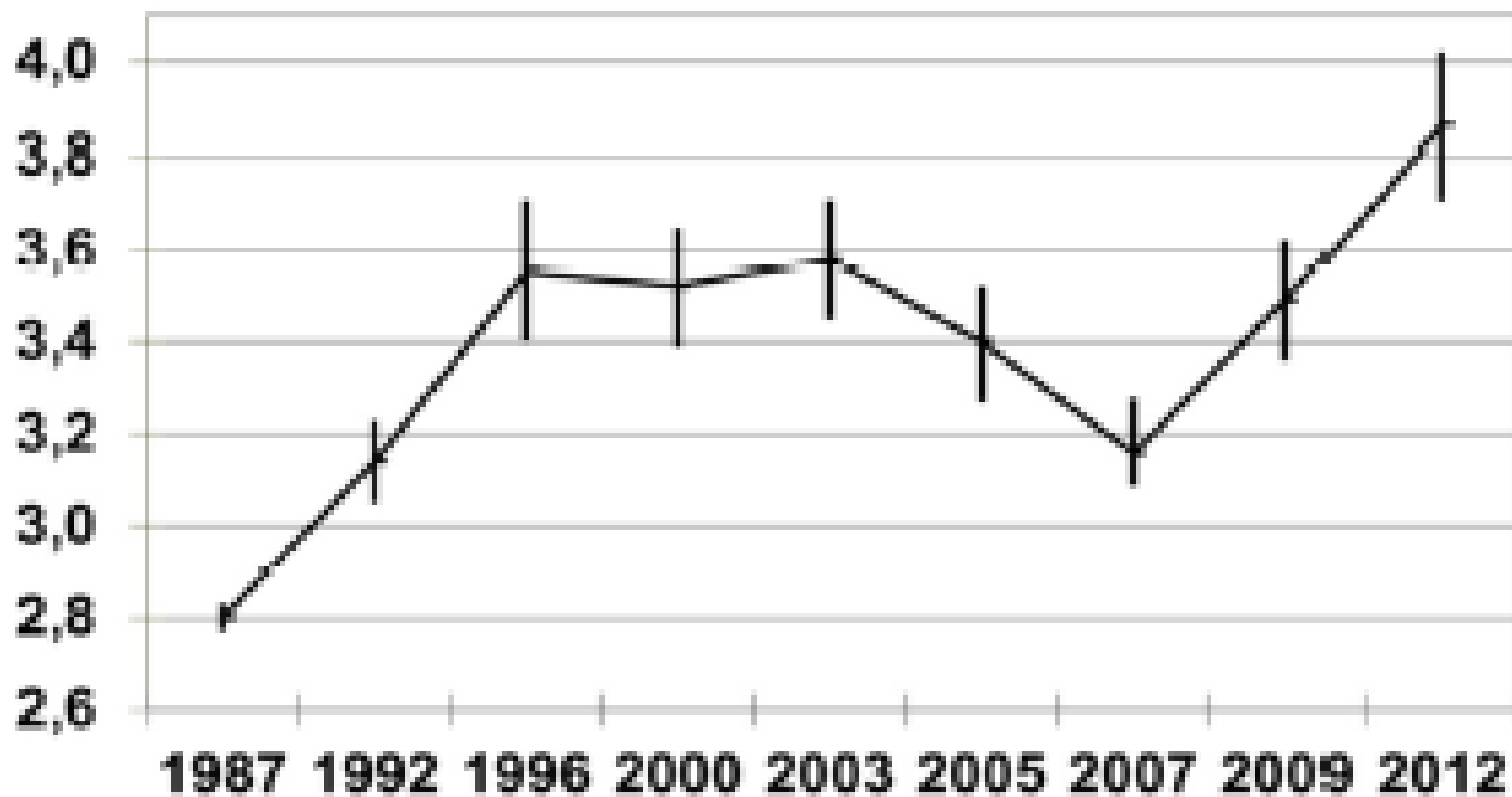
- **Társadalompolitikai feltételrendszer:**
 - **a társadalompolitikai aranykor vége, nagyon lassan vagy egyáltalán nem javuló tendenciák (közoktatás, foglalkoztatottság, termékenység, öregedés, stb.)**

Determinációk II.

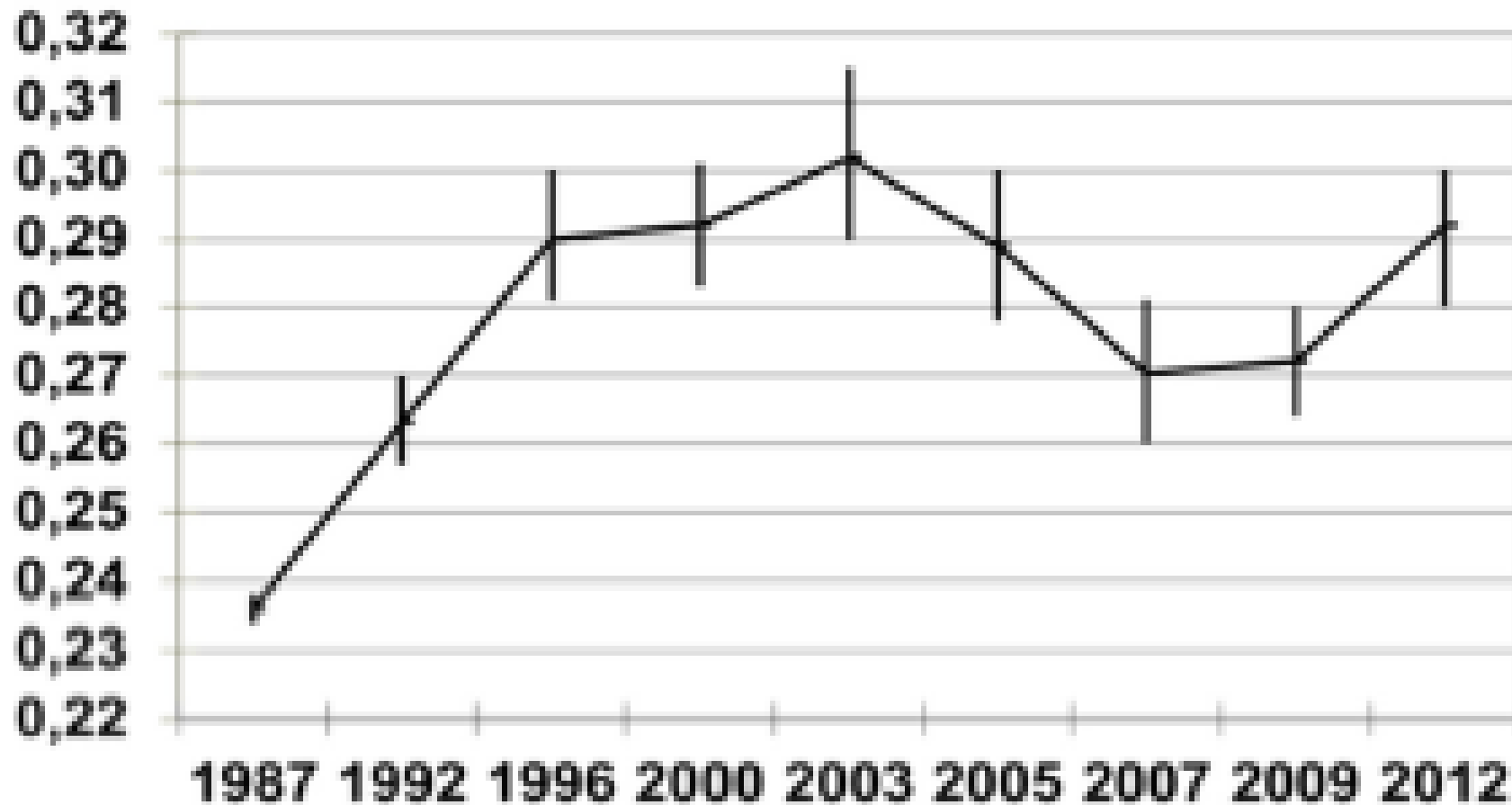
- Szolgáltatási rendszer belső problémái:
- Szabályozási logika problémái (ellátási felelősség, intézményalapú szabályozás, input-szabályozás, stb.)
- Finanszírozási logika problémái (uniformizált finanszírozás, negatív belső ösztönzéssel, elégtelen közfinanszírozás, stb.)

- Politikai determináció:
- az állami megoldások előnyben részesítése (recentralizáció)
- a gyors és látványos megoldások előnyben részesítése (ld. hajléktalanok eltüntetése)
- nemzeti konszenzus néhány kérdésben (segélyezés reálértékének csökkentése, együttműködési kötelezettség szigorítása, közfoglalkoztatási formák előnyben részesítése a piaci formákkal szemben)
- önkormányzatok megmaradó elsődleges és másodlagos ellátási felelőssége (járások szerepe?)

P90/P10 (TÁRKI Monitor, 2013)



GINI (TÁRKI Monitor, 2013)



Depriváció (TÁRKI Monitor, 2013)

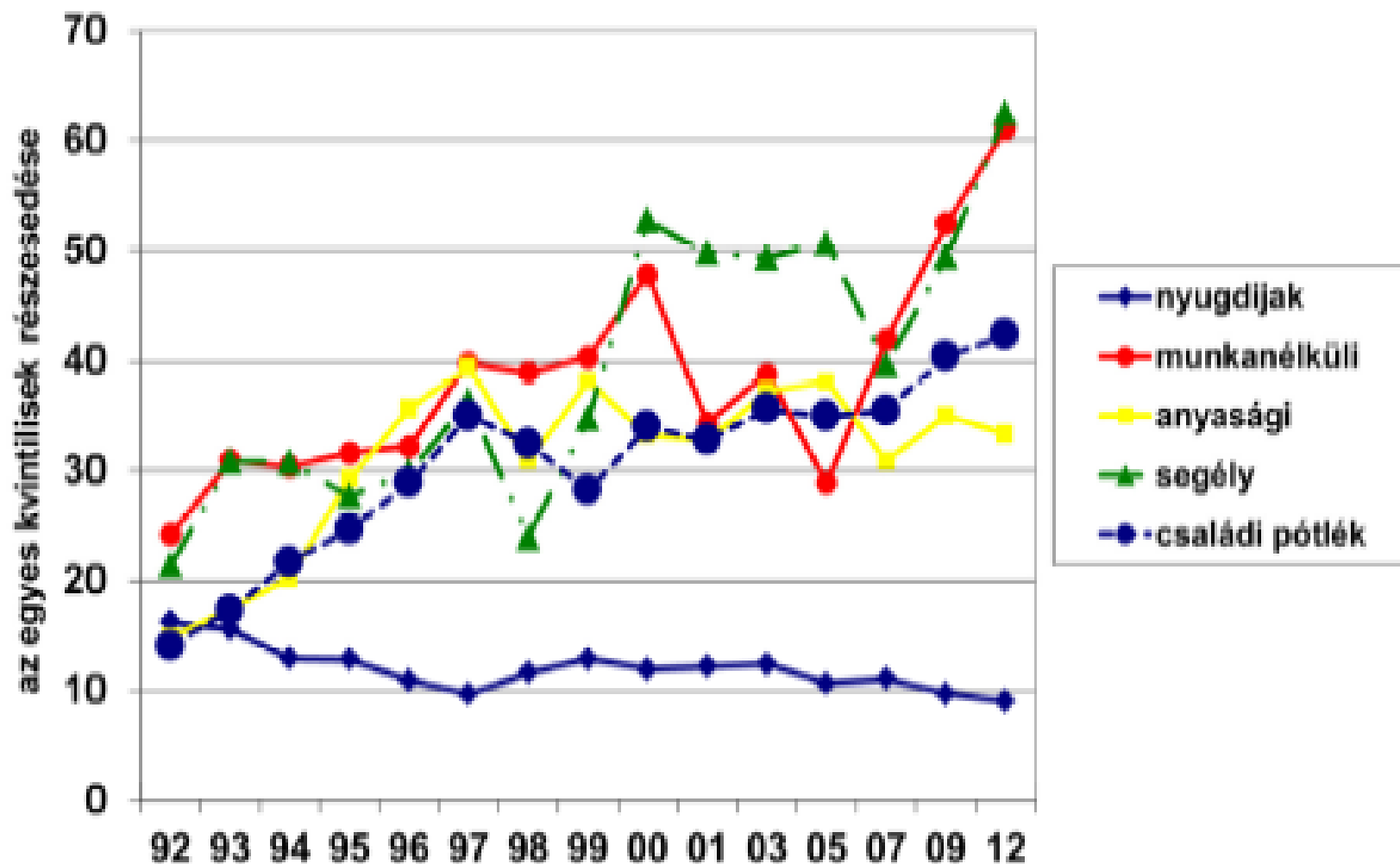
	2009	2012
Az anyagi depriváció elemi indikátorai		
Anyagi okokból nincs autó	28,6	28,6
Anyagi okokból nincs színes tévé	0,6	0,4
Anyagi okokból nincs automata mosógép	10,1	7,5
Anyagi okokból nincs telefon	13,5	3,5
Nem engedhetnek meg maguknak - egy hét nyaralást	75,7	77,1
Nem engedhetnek meg maguknak - húsfogyasztást kétnaponta	41,3	44,7
Nem engedhetnek meg maguknak - a lakás rendes fűtését	19,8	27,4
Képtelenek váratlan kiadás fedezésére	76,8	80,9
Előfordult rezsiköltség nem fizetése pénzhiány miatt	20,8	24,3
Az anyagi depriváció összetett indikátorai		
Egyetlen elemi indikátor szerint sem deprivált	11,2	9,7
Legalább 2 elemi indikátor szerint deprivált	75,2	75,8
Legalább 3 elemi indikátor szerint deprivált	53,2	56,1
Legalább 4 elemi indikátor szerint deprivált (EU2020)	33,7	37,3
Legalább 5 elemi indikátor szerint deprivált	18,9	21,0

Kirekesztettség (TÁRKI Monitor, 2013)

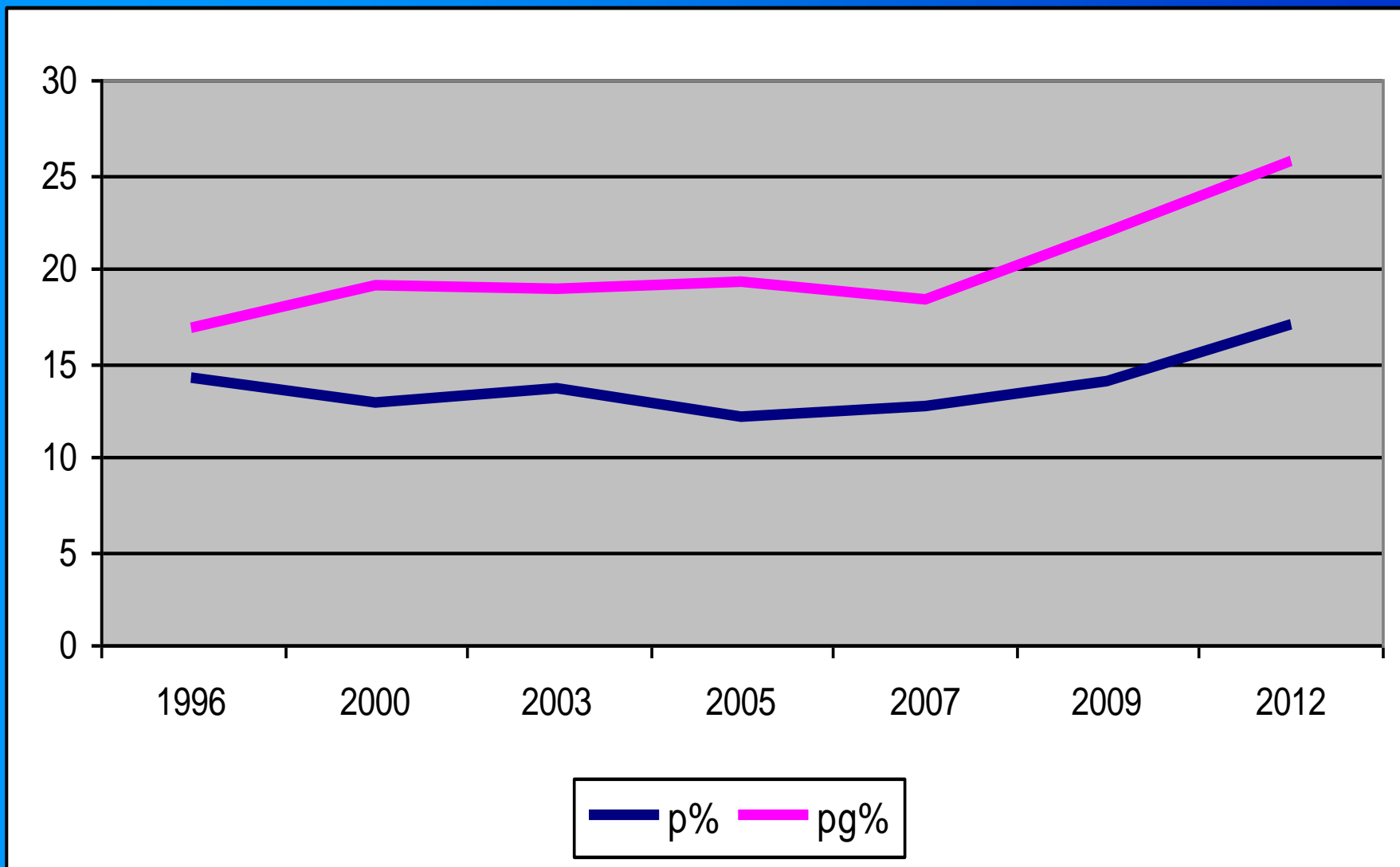
	2009	2012
Jövedelmi szegénység, anyagi depriváció, vagy alacsony munkaintenzitás	45,7	46,6
Jövedelmi szegénység vagy anyagi depriváció	37,6	41,0
Jövedelmi szegénység vagy alacsony munkaintenzitás	26,5	26,3
Anyagi depriváció vagy alacsony munkaintenzitás	43,2	43,8
Csak jövedelmi szegénység	2,5	2,8
Csak anyagilag deprivált	17,0	18,7
Csak alacsony munkaintenzitású háztartásban él	9,5	6,2
Jövedelmi szegénységben és anyagi deprivációban él	3,7	5,9
Jövedelmi szegénységben és alacsony munkaintenzitású háztartásban él	1,6	0,9
Anyagi deprivációban és alacsony munkaintenzitású háztartásban él	5,1	4,0
Jövedelmi szegénységben, anyagi deprivációban és alacsony munkaintenzitású háztartásban él	6,4	8,1
Összesen	100,0	100,0

(TÁRKI Monitor, 2013)

1.11. ábra Az alsó (ekvivalens jövedelem alapján meghatározott) jövedelmi ötöd részesedése egyes társadalmi jövedelmekből, 1992–2012 (%)

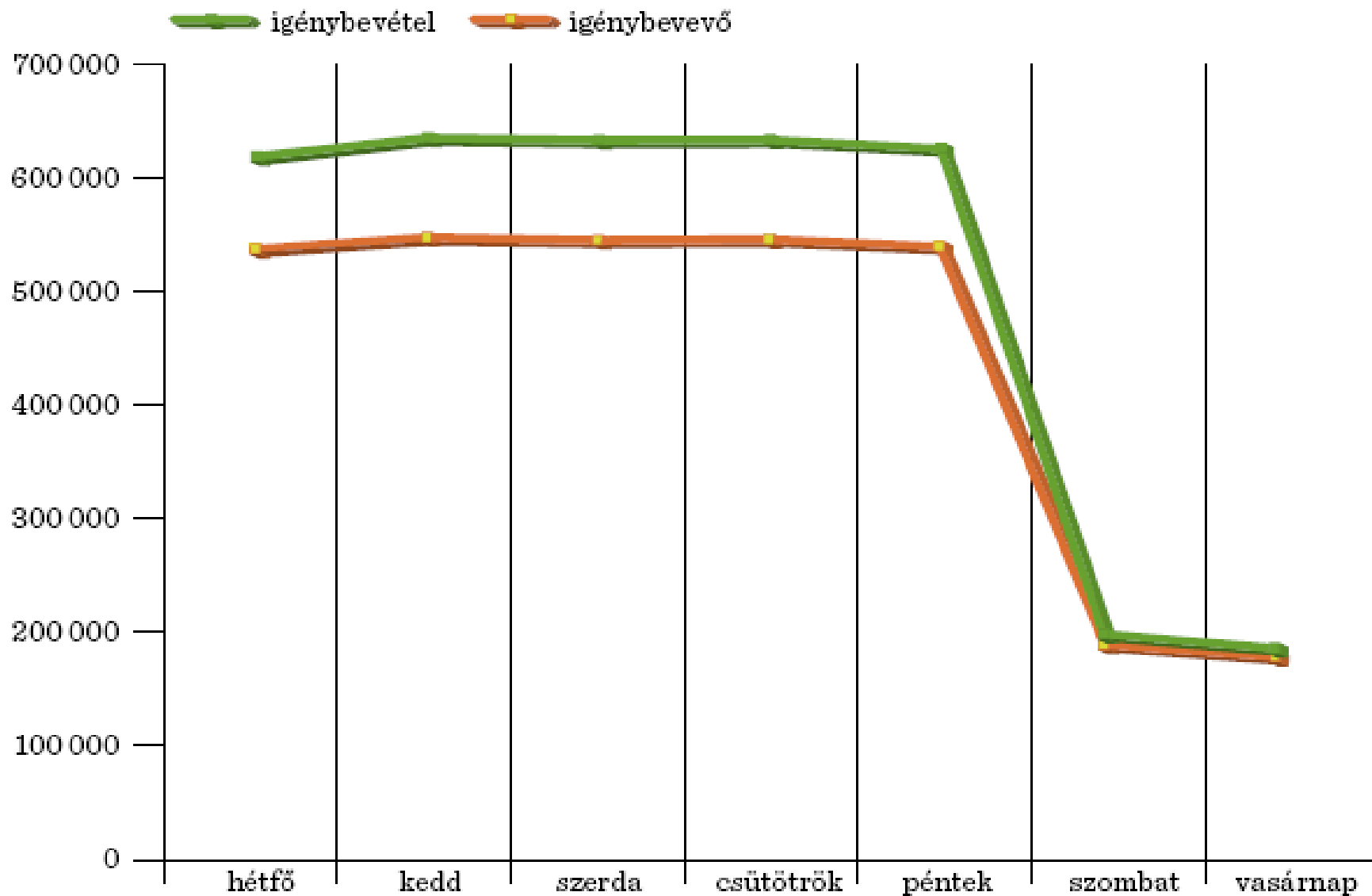


Szegénységi ráta és szegénységi rés (TÁRKI Monitor, 2013)



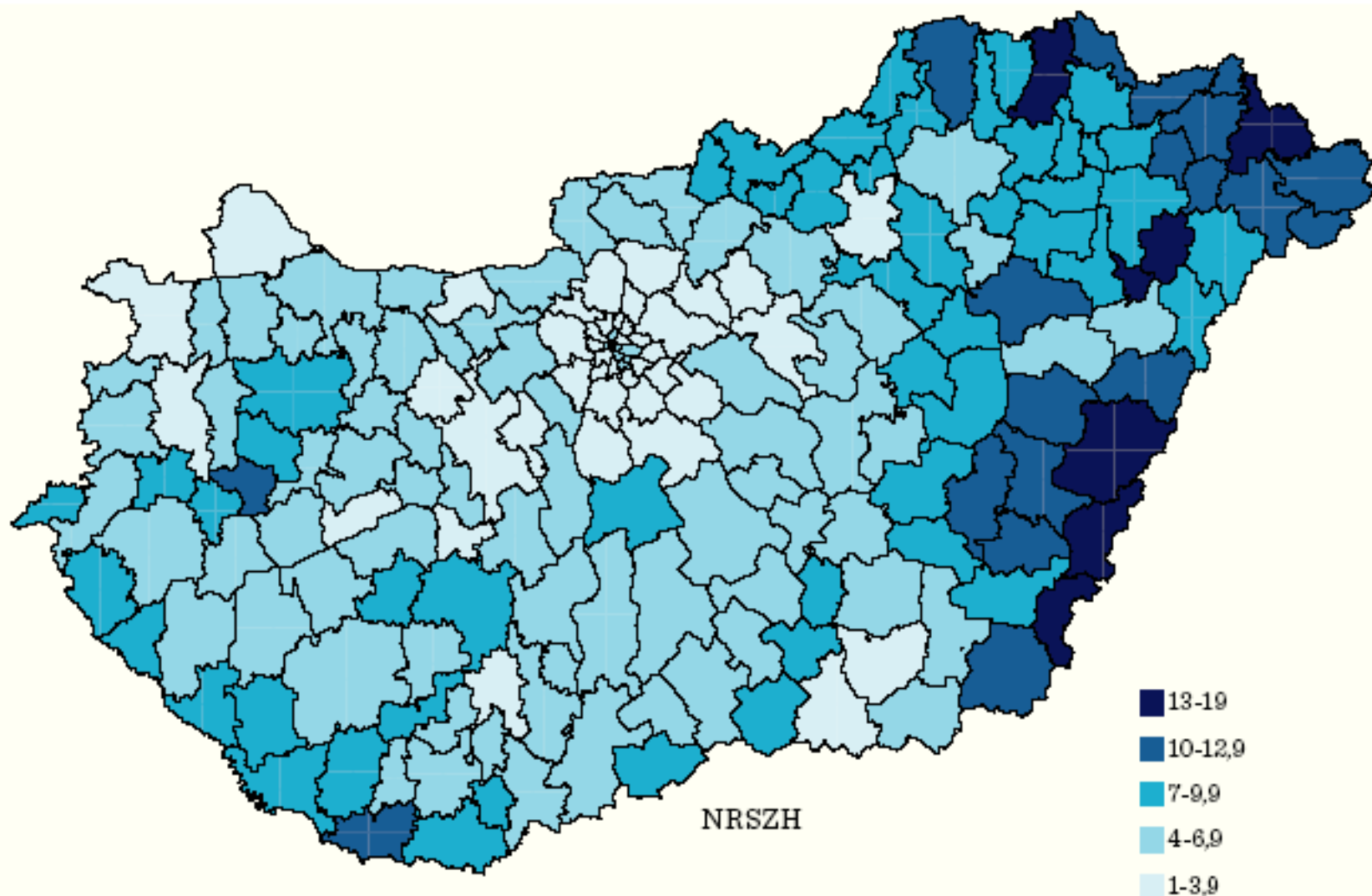
NRSZH, 2013

Igénybevevők és igénybevételek számának heti alakulása (fő)



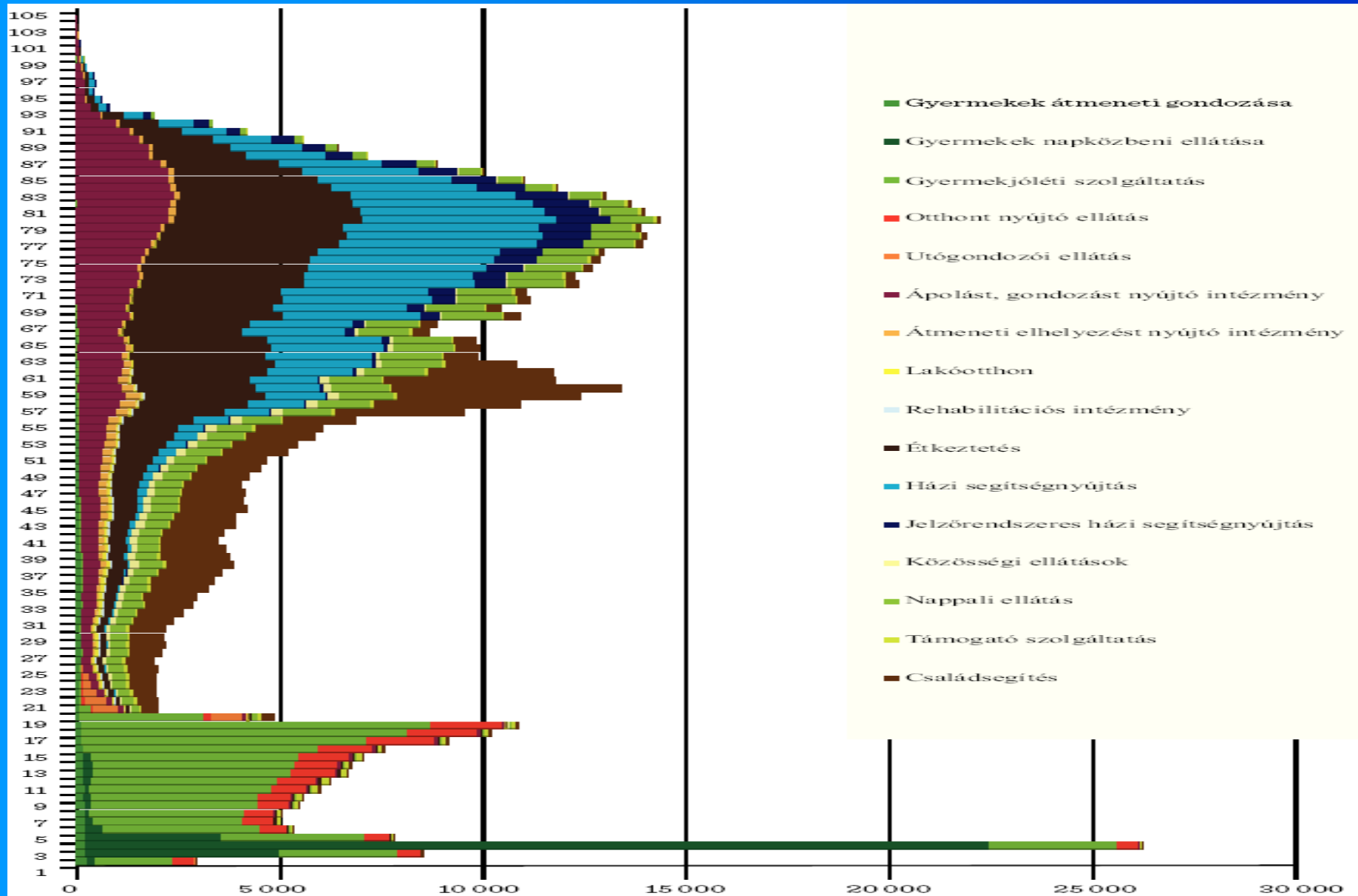
NRSZH, 2013

Az ellátott személyek az állandó népességhez viszonyított aránya járásonként (%)



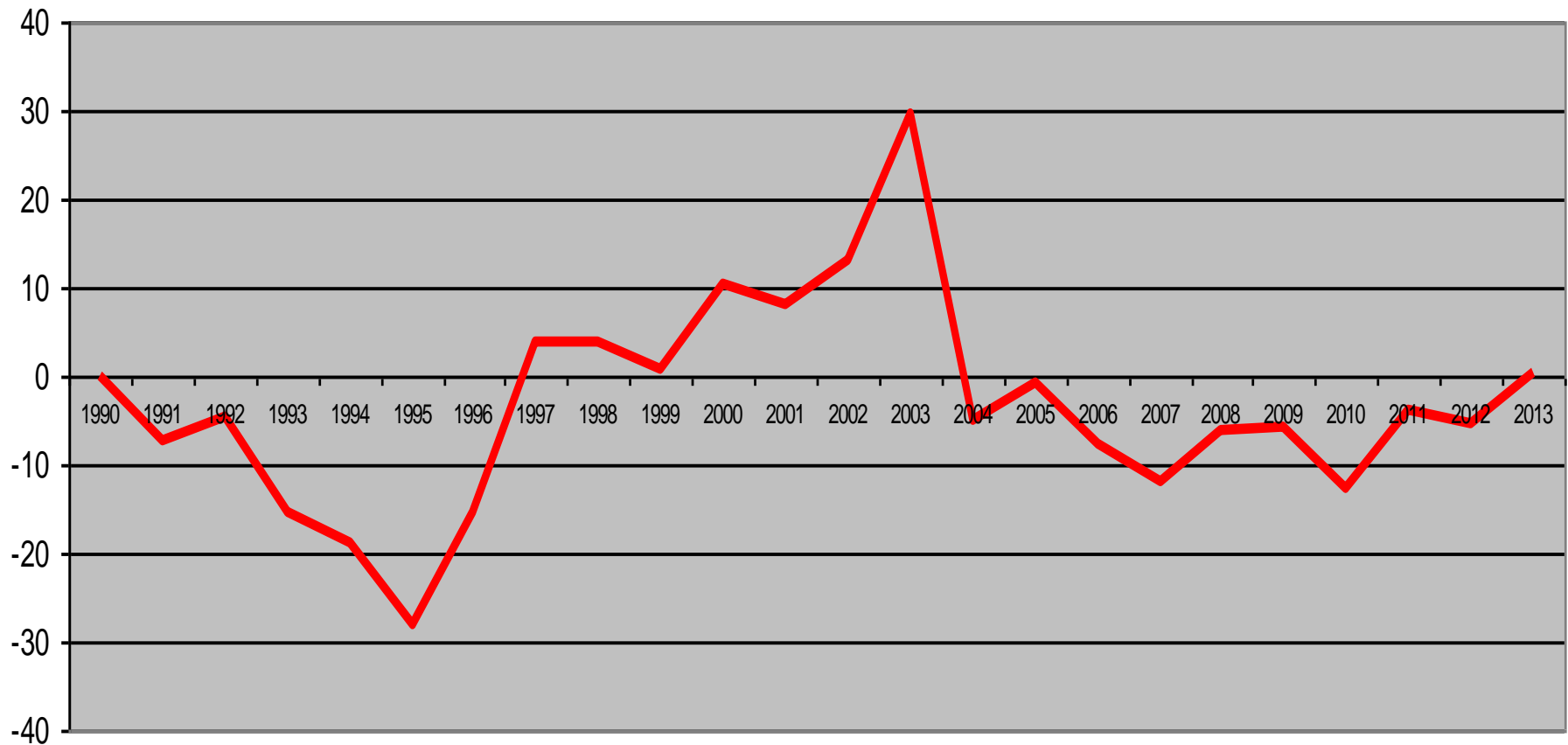
Forrás: Igénybevevői nyilvántartás, 2012. október

NRSZH, 2013



Bentlakásos fejkvóta reálértéke

reálérték%



A legvalószínűbb forgatókönyv

- A három szektorú szektor négy szektorúvá válik
- Az állami szektor kialakulása és megerősödése
- Az önkormányzati szektor súlyának csökkenése

Fokozatai:

- szakellátás államosítása
- a normatív segélyezés járásokhoz helyezése
- az elsődleges ellátási kötelem áthelyezése a járásokhoz
- a másodlagos ellátási kötelem megszüntetése
- kistérség?
- Egyházi szektor – szavakban igen, szabályozásban nem
- Civil szektor súlyának csökkenése
- Finanszírozás: egyre több pályázatos szolgáltatás, fejkvóta fennmaradása, szakellátás: kvázi-fejkvóta, idősellátás: erősödő magánfinanszírozás
- Szigorúan kontrollált kapacitásfejlesztés
- Ellátási felelősség minimális és nem a valós szükségletekre épül
- Alap- és szakellátás egymásra nem épülésének erősödése
- Összegezve: a ma is működő rendszer vegetálása, melynek finanszírozása a folyamatosan csökkenő kapacitások miatt felszabaduló forrásokból történik

Recentralizáció: előnyök - hátrányok

- A recentralizációnak lehetnek előnyei és hátrányai
- Potenciális előnyök:
 - szakmai minőség emelése
 - hozzáférési esélyek javítása
 - területei egyenetlenségek enyhítése
 - célzott fejlesztési forrás-felhasználás
- Potenciális hátrányok:
 - lebutított szabályozás: szakmai minőségre kevésbé érzékeny kontroll
 - rugalmatlanság
 - nem szükséglet-alapú kapacitásfejlesztés
 - lokális erőforrások kiszorítása
- A siker esélyét csökkentő tényezők:
 - Konceptió hiánya – nem tudjuk, mi a cél és hogyan oszlanak meg a hatáskörök
 - Alacsony indulási bázis: az előző 6 évben kivéreztetett rendszerben kevés a forrás
- A recentralizáció nem szándékolt következménye: a szociális problémák felrántása az országos politika szintjére, a decentralizált struktúra által láthatatlanná tett problémák megjelennek a közvéleményben, elosztási koalíciók könnyebb megszervezése

Minisztérium

Szabályozás
Csak központi – nincs
helyi jogalkotás

Finanszírozás

Közvetlen ellátás

NRSZH

Szoc.pol. Alap (?)

SzGy Főigazgatóság

engedélyezés

Egyházi-civil szakellátás

ÁLLAMI INTÉZMÉNYEK

Volt megyei
intézmények

ellenőrzés

**MEGYEI
KORMÁNYHIVATAL**

**JÁRÁSI
KORMÁNYHIVATAL**

Önkormányzati alapellátás, egyházi-civil alapellátás

**Önkormányzati
szakellátás**

Országos

Megye

Kistérség -
Járás

Település

Mit lehet tenni? Van-e mozgástér?

I. A jelenlegi ellátórendszer hatékonyságának javítása

- A szolgáltatásokra való jogosultság szűkítése a gondozási/szociális/jövedelmi rászorultság alapján
- Igazságosabb finanszírozás
- Teljesítménymérés
- Folyamatos, szakmai ellenőrzés
- Célzott fejlesztési forrás-felhasználás

II. Új szolgáltatástípusok kikísérletezése

- Uniós forrásból új szolgáltatások kikísérletezése (gyógyszerhasonlat) szigorú és folyamatos szakmai értékelés mellett
- Lokalitas rangjának visszaadása
- Szubszidiaritás visszaépítése
- A krízisben lévő család helyzetének megfelelő komplex segítség
- Különböző szolgáltatások horizontális integrációja (kollokáció, kollaboráció, kooeráció)
- Kérdés: a családsegítőkön keresztül valósul meg, vagy alternatív intézményi hálózatok, programok létrehozásával?

- **Köszönöm
megtisztelő
figyelmüket!**